

# Connecteur Everteam

## Prérequis et concept

Ce guide décrit les procédures de paramétrage et d'utilisation du connecteur Everteam. Le fonctionnement de ce connecteur est lié avec DESIGNER et ONYX Server sur Windows et Linux.

Le principe du connecteur EverTeam est de générer des flux PDF et XML en se basant sur les index positionnés dans la maquette DESIGNER.

- Le PDF généré est à la norme PDF/A,
- Le flux XML est à la norme « Pivot Light » de CIM, l'éditeur de la suite Everteam.

Ce document détaille les étapes de conception de la maquette avec positionnement des index, le paramétrage au sein de M-Processing Server et la mise en place du connecteur dans les Workflows.

Ce guide s'adresse à un public maîtrisant la conception de maquettes DESIGNER et de Workflow ONYX Server.

## Mise en œuvre:DESIGNER

La conception même de la maquette reste identique à tout projet DESIGNER : définition d'un fond de page graphique et positionnement des éléments variables et définitions de données.

Pour que les index soient pris en compte lors de la génération du flux XML par le connecteur, il suffit de contrôler que la case « Export to EDM » dans les propriétés de la zone est bien cochée :

NUM\_FAC

Name	
Name	NUM_FAC
XML fields	122
Text printed before	
Text printed after	
Position in the document	
X	15.69 cm
Y	3.66 cm
Width	2.54 cm
Height	0.48 cm
Position	
Partial Extraction	<input type="checkbox"/>
Column	17
Length	3
Start line	18
Y Offset	0 cm
Table	
Data Type	
Type	Metadata
Sub-type	Index
Index name	NUM_FAC
Export to EDM	<input checked="" type="checkbox"/>




Dans cet exemple, la zone NUM\_FAC sera exportée dans le fichier XML. Elle est définie comme suit :

- Type : Metadata
- Sub-Type : Index
- Index name : Reprend par défaut le nom de la zone. Peut être modifié.

## Paramétrage dans ONYX Server

Une balise spécifique au connecteur peut être positionnée dans le flux XML. Cette balise sera insérée entre chaque bloc <document></document>.

La définition de cette valeur est accessible dans l'option Menu d'Administration/Gestion de la configuration. Il suffit de créer une entrée supplémentaire, MAP\_EVERTEAM\_ORIGIN dans la partie CUSTOM:

CUSTOM	
[MAP_EVERTEAM_ORIGIN]	Flux CIM  
	

La balise insérée aura la syntaxe suivante :

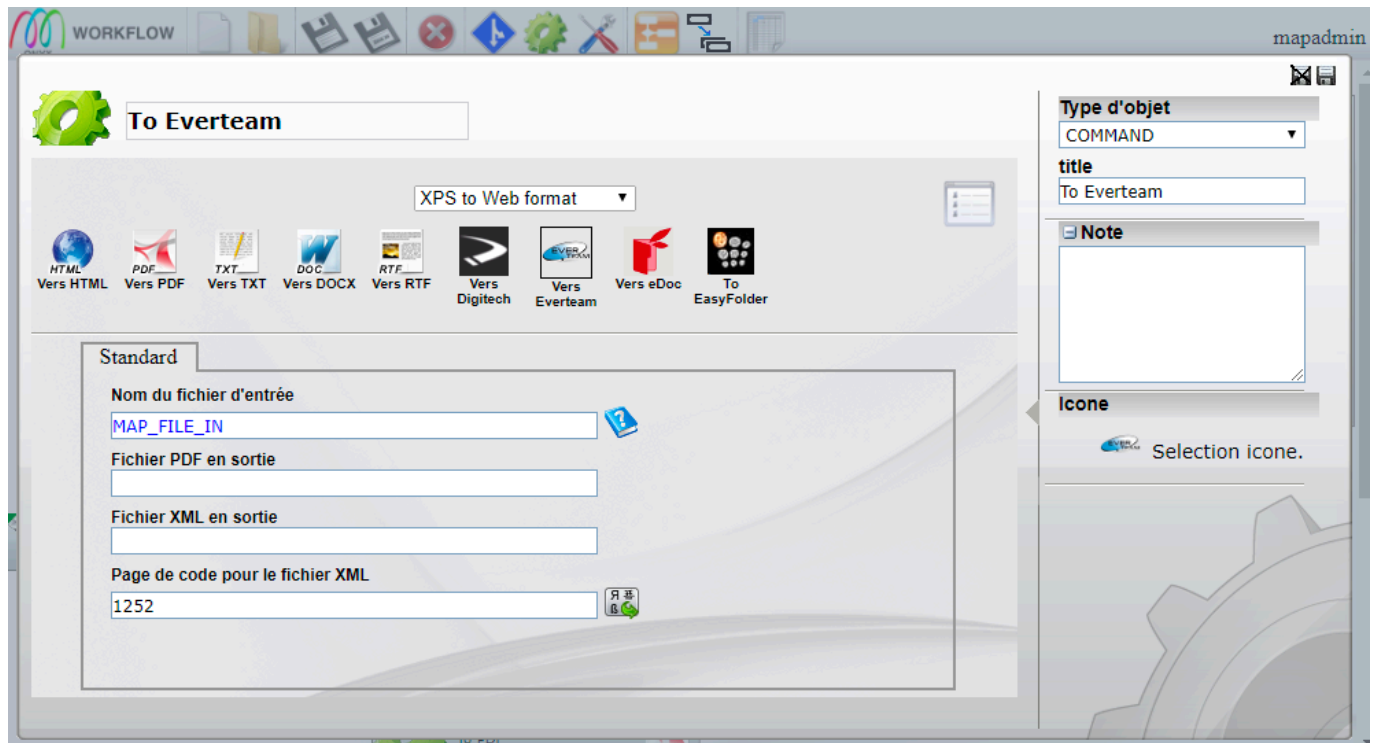
```
<origine>Flux CIM</origine>
```

Remarque :

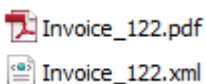
Ce paramètre est optionnel. S'il n'est pas rajouté dans la configuration du serveur, la balise ne sera pas positionnée dans le flux XML généré par le connecteur.

## Mise en œuvre dans le workflow

L'appel au connecteur Everteam est placé dans la section 'XPS to Web Format' :



Dans cet exemple, la zone d'index NUM\_FAC est utilisée pour nommer dynamiquement le fichier PDF et le XML rattaché. Pour chaque valeur distincte de numéro de facture, un PDF et XML différents seront créés :



Contenu du fichier XML généré :



- Le fichier d'entrée contenait la facture numéro 122 :
  - On retrouve l'index positionné dans M-Designer : NUM\_FAC avec la valeur 122
- Le fichier XML contient la balise <origine> comme définie dans le précédent chapitre.
- Le fichier PDF ainsi que le XML ont été correctement nommés en utilisant la valeur de l'index NUM\_FAC.

Remarque :

Sans que cela soit obligatoire, EverTeam préconise de compartimenter chacune des demandes d'archivage dans un sous-dossier portant pour nom un identifiant

(date et heure de l'archivage par exemple).