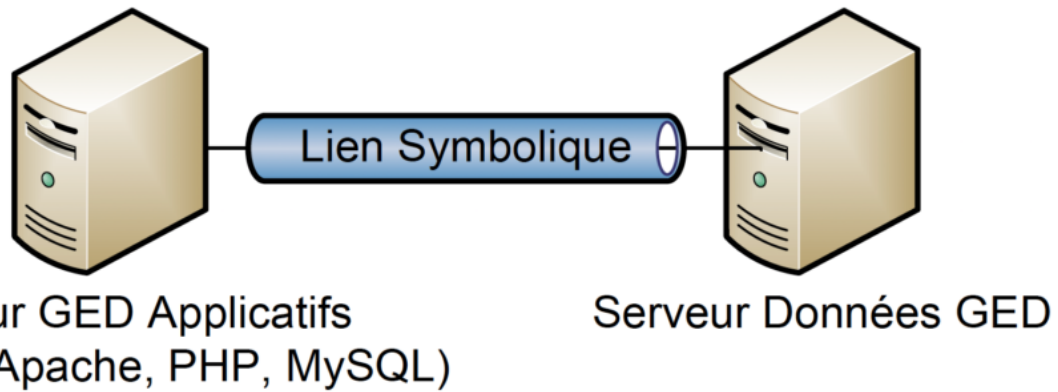


Liens Symboliques

Mise en place de liens symboliques

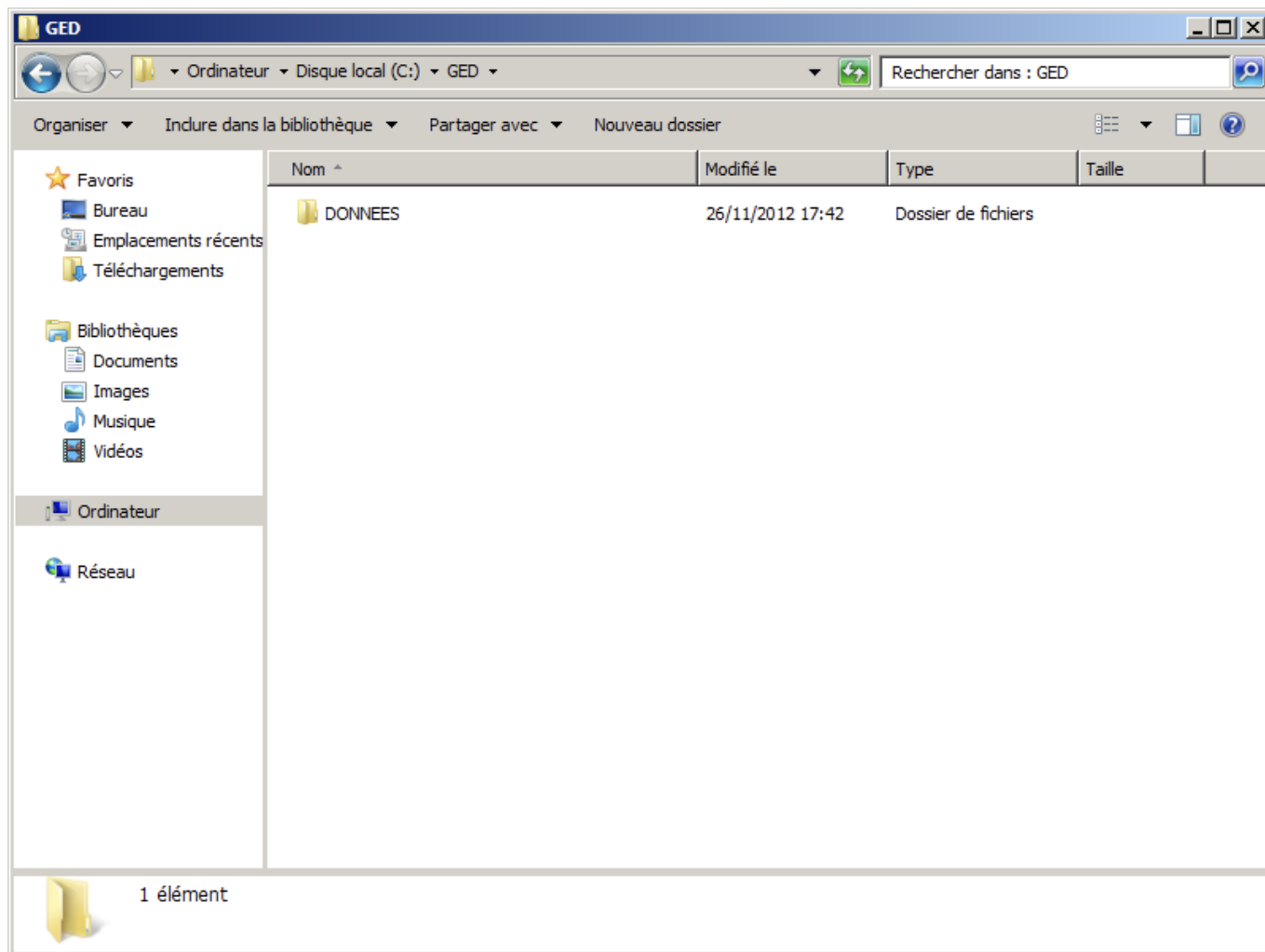
Cette procédure a été mise en place pour créer un lien symbolique dans le cas d'une séparation de serveurs entre l'applicatif et les données de Multigest.



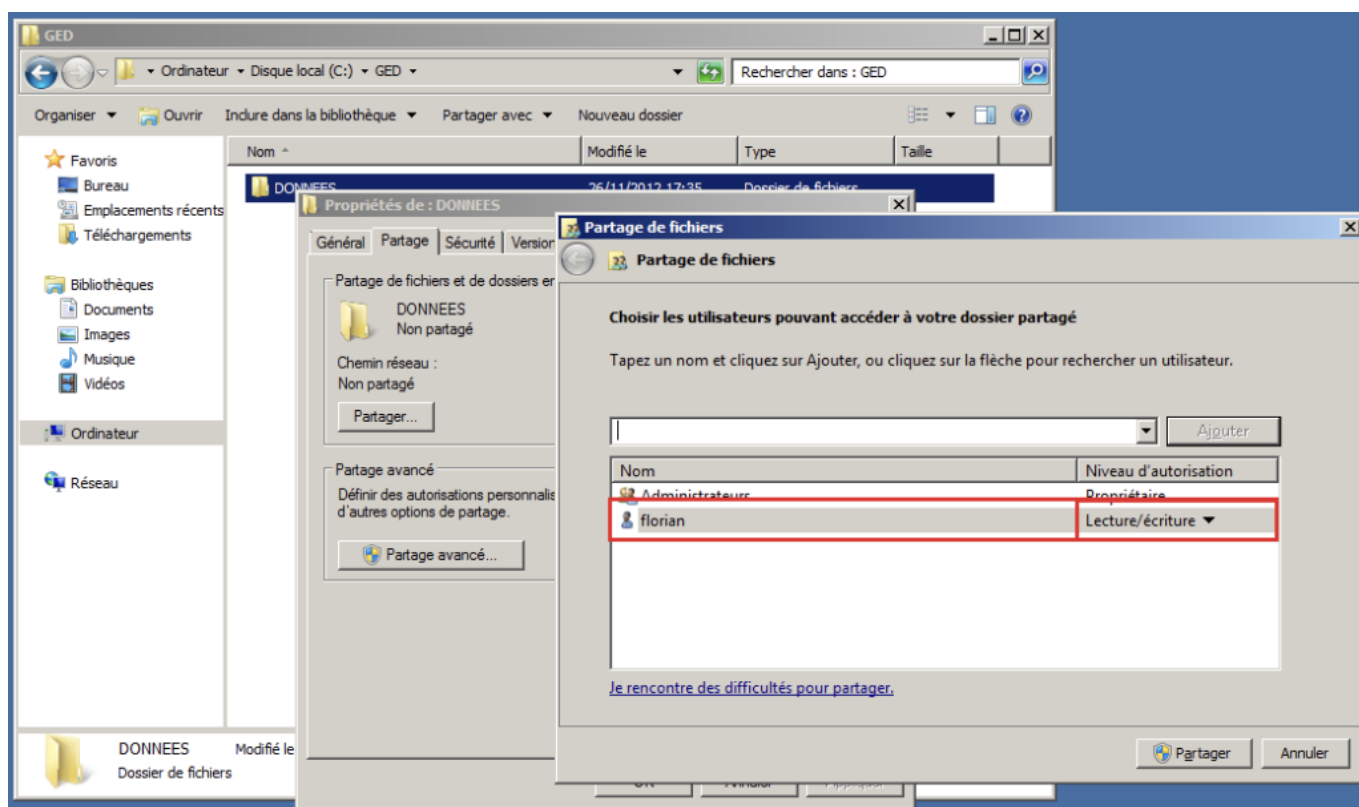
Le lien symbolique est en fait un raccourci vers un autre répertoire. L'avantage de celui-ci comparé à un raccourci classique est de pouvoir créer un raccourci vers un répertoire partagé sur le réseau. Cela nous évite donc de devoir monter un lecteur réseau.

Création du répertoire partagé sur le serveur de données

Nous devons créer un répertoire partagé sur le serveur de données qui contiendra les différents répertoires pour les armoires.

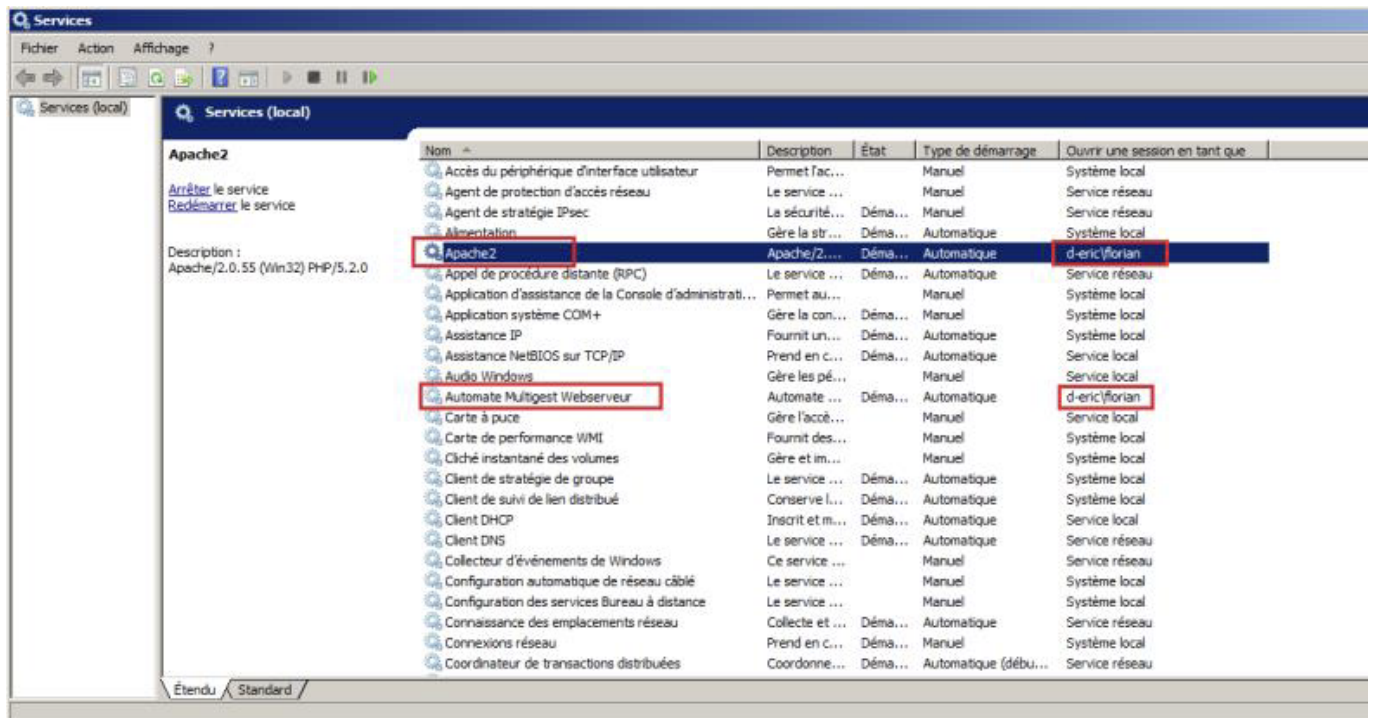


Une fois créé, il faut autoriser le compte qui fera tourner le service Apache et automate du serveur applicatif en lecture et écriture.



Modifications des comptes services sur le serveur applicatifs

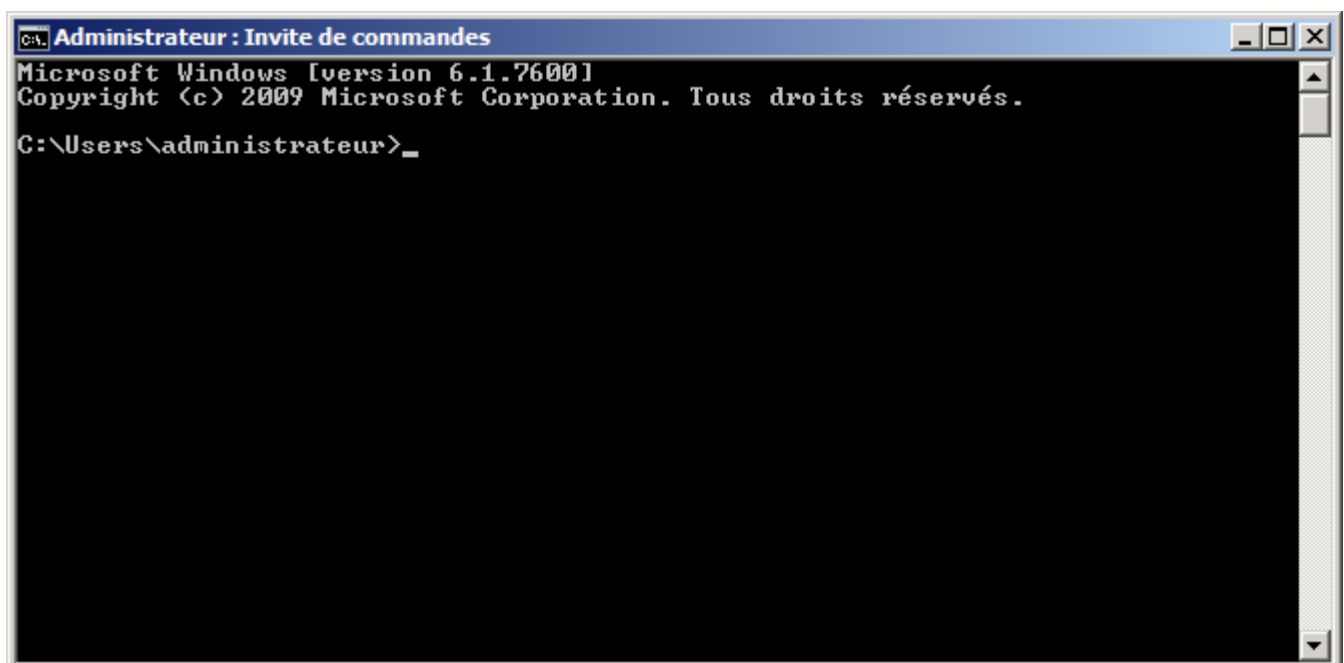
Sur le serveur applicatif, il faut ajouter le compte qui à les droits de modifications et de lecture, sur les services apache et automate webserveur.



Une fois le compte service mis, il faut redémarrer les services.

Création du lien symbolique

Lancer une invite de commandes en mode administrateur.

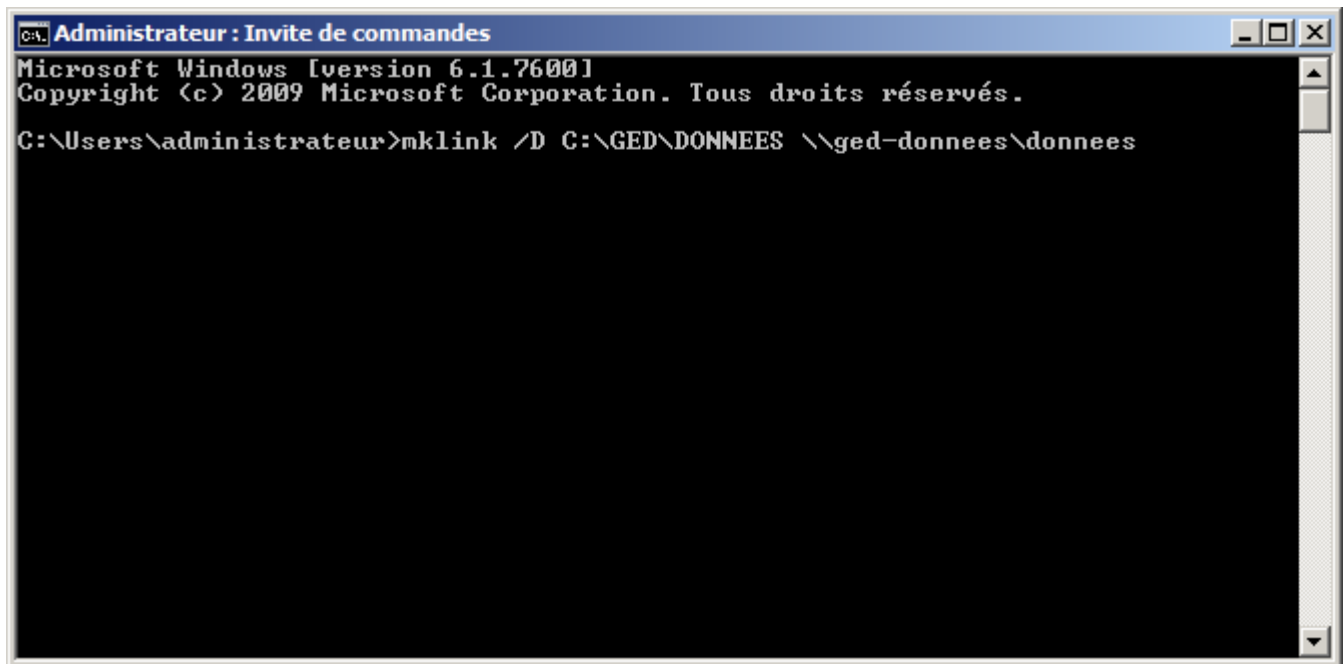


Taper la commande suivante :

```
Mklink /D [Lien] [Cible]
```

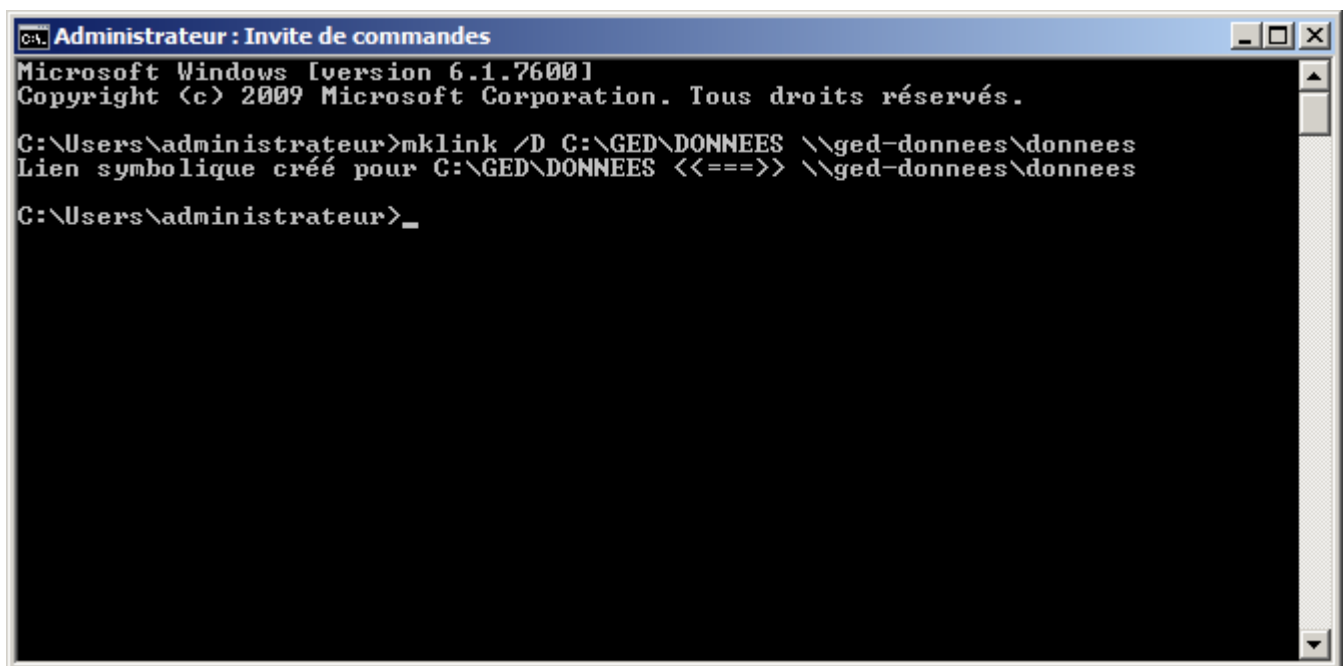
Avec

- Lien : Chemin du répertoire qui va être créé
- Cible : Dossier partagé sur le serveur de données.



```
C:\Users\administrateur>mklink /D C:\GED\DONNEES \\ged-donnees\donnees
```

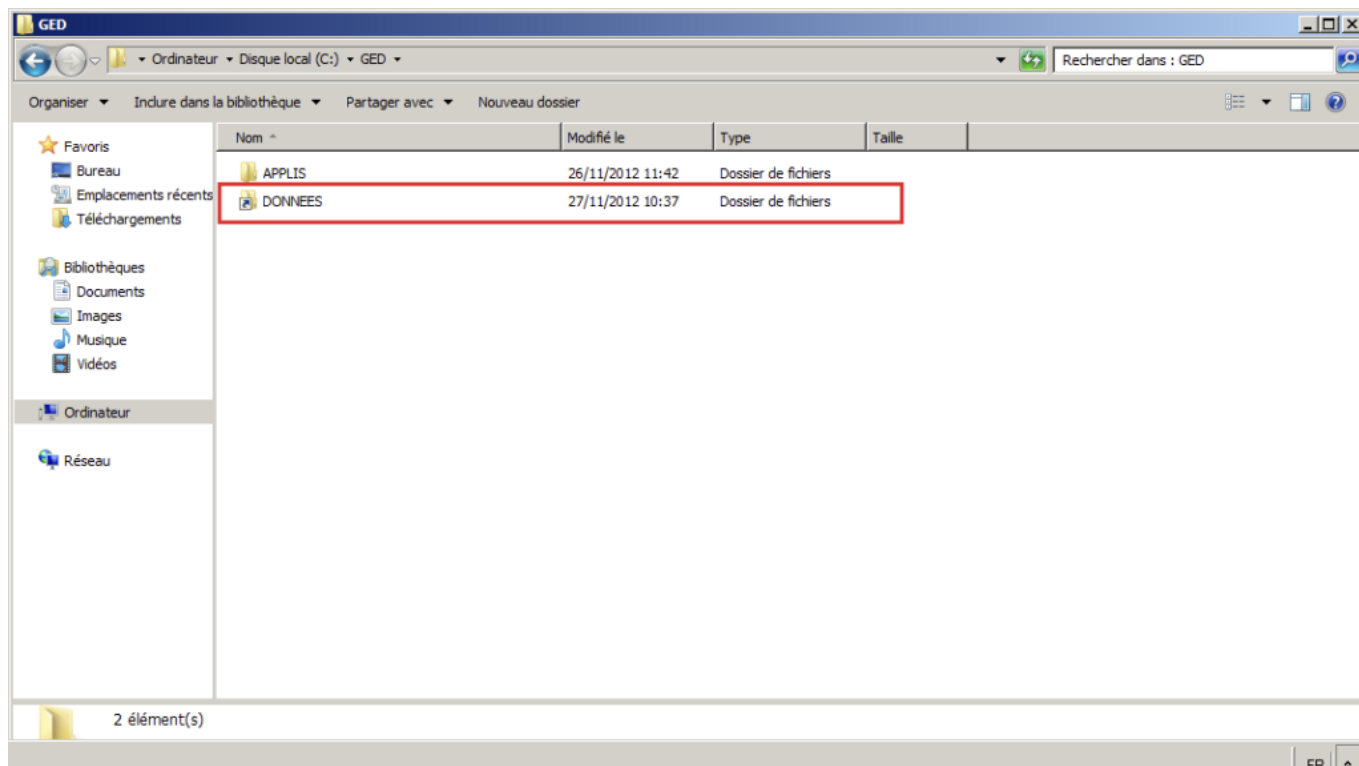
Le message suivant atteste de la bonne création du lien symbolique.



```
C:\Users\administrateur>mklink /D C:\GED\DONNEES \\ged-donnees\donnees
Lien symbolique créé pour C:\GED\DONNEES <===> \\ged-donnees\donnees
C:\Users\administrateur>
```

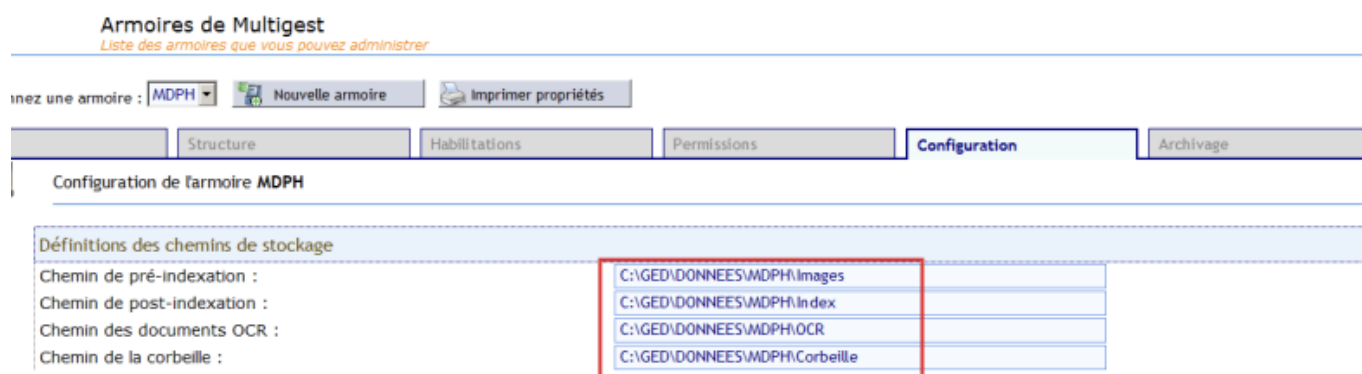
Vous pouvez maintenant aller vérifier que le dossier créé par le lien symbolique est bien dans le répertoire indiqué dans lien.

Le lien symbolique sera indiqué par un icône en forme de dossier avec une flèche bleu :

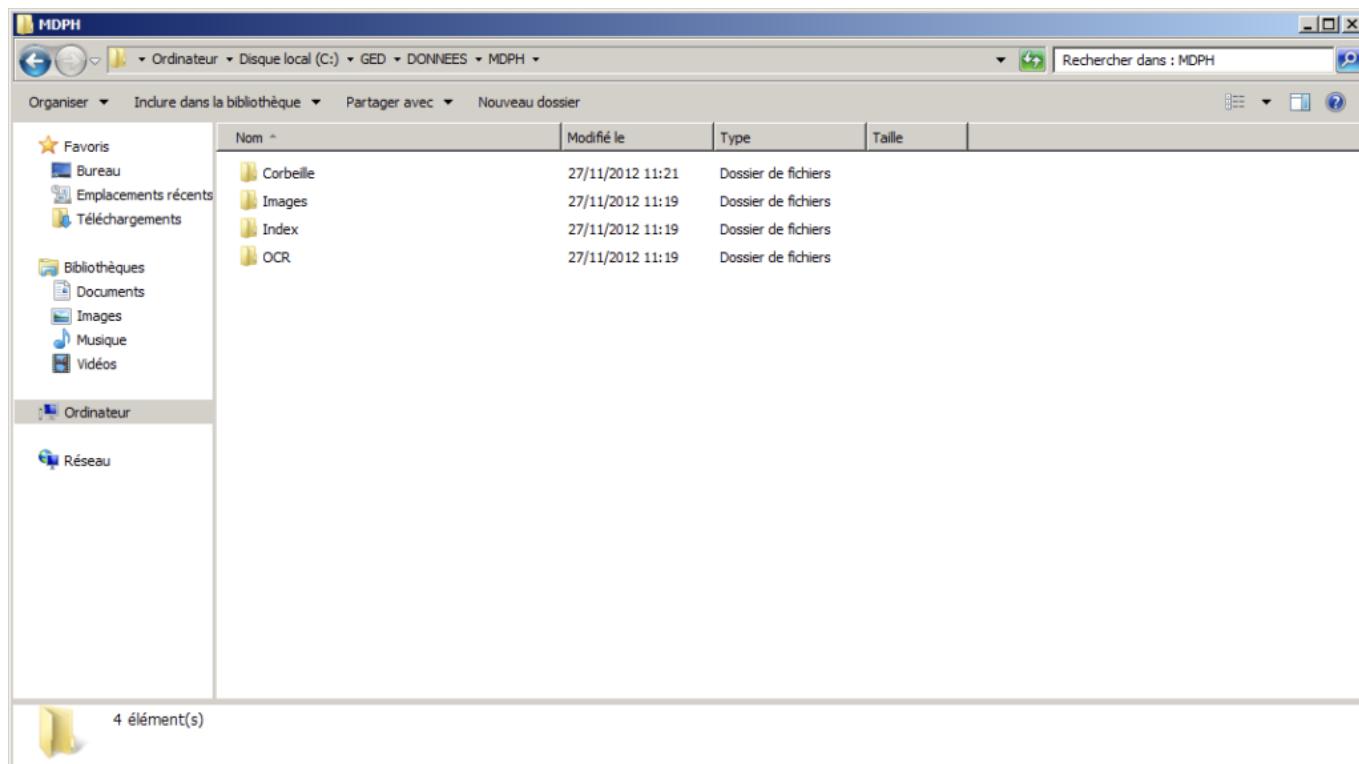


Création de l'armoire

Après la création du répertoire, il faut créer l'armoire en mettant comme chemin, le chemin du lien symbolique.



Suite à l'enregistrement des informations, on pourra voir sur le serveur de données, la création des répertoires.



Conclusion

Pour vérifier que tout fonctionne, nous pouvons ajouter un document dans Multigest et l'ouvrir.

Si le document s'ouvre, alors, la manipulation a fonctionné.

