

Workey On Air

Présentation de WorkeyOnAir

Workey Designer fonctionnait avec le plugin Adobe Flash intégré dans les navigateurs web. **Adobe ne prend plus en charge Flash Player depuis le 31 décembre 2020** et empêche le contenu Flash de s'exécuter dans Flash Player depuis le 12 janvier 2021.

Nous souhaitons, par conséquent offrir à tous nos clients la possibilité de continuer à travailler sur leurs projets sans grand changement. La solution WorkeyOnAir répond à cette problématique et permet de jouer du Flash distant dans un environnement Adobe Air.

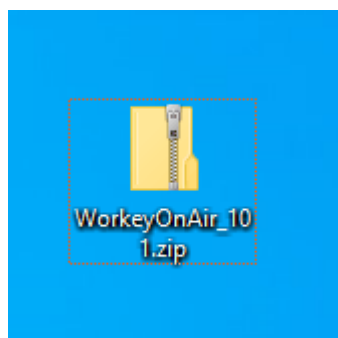
En ce sens, WorkeyOnAir se contente d'afficher la page de votre serveur Workey où se situe le modélisateur Workey Flash. Disposant du plug-in Flash en natif, l'application WorkeyOnAir permet l'affichage et le bon fonctionnement de Workey Designer dans son environnement.

Attention

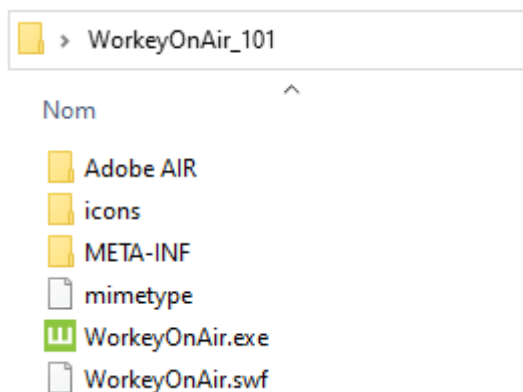
Pour le moment, WorkeyOnAir ne fonctionne que dans un environnement Windows.

Installation de WorkeyOnAir

Le fichier d'installation de WorkeyOnAir se présente comme une archive zip. Celle-ci est téléchargeable [ici](#) et vous pouvez la décompresser à l'emplacement de votre choix:



Archive zippée WorkeyOnAir

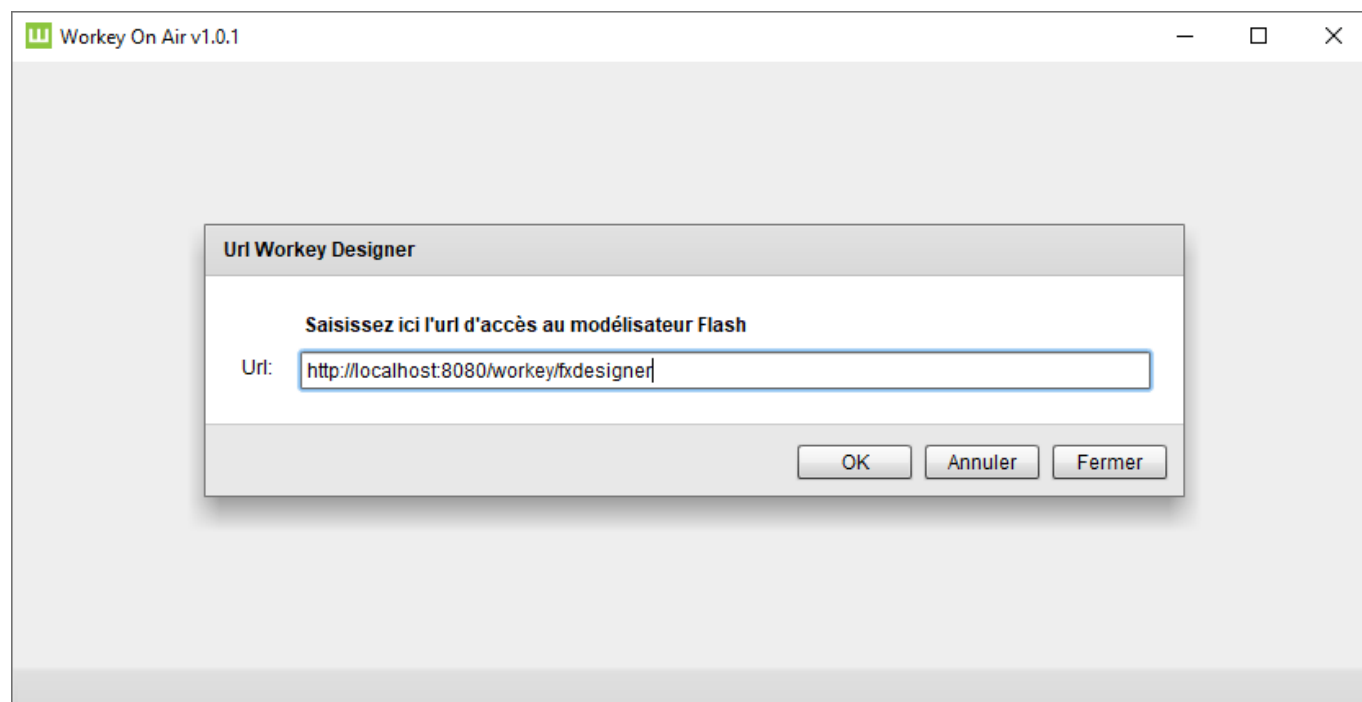


Le contenu du répertoire décompressé WorkeyOnAir

WorkeyOnAir est maintenant prêt à être lancé sur votre poste.

Utilisation de WorkeyOnAir

Depuis le répertoire d'installation, double-cliquez sur l'exécutable WorkeyOnAir.exe. L'application se lance et vous propose de saisir l'url d'accès à Workey Designer. Lors du premier lancement, cette url est "http://localhost:8080/workey/fxdesigner", **il sera très certainement nécessaire de la modifier pour l'adapter à votre installation de Workey.**

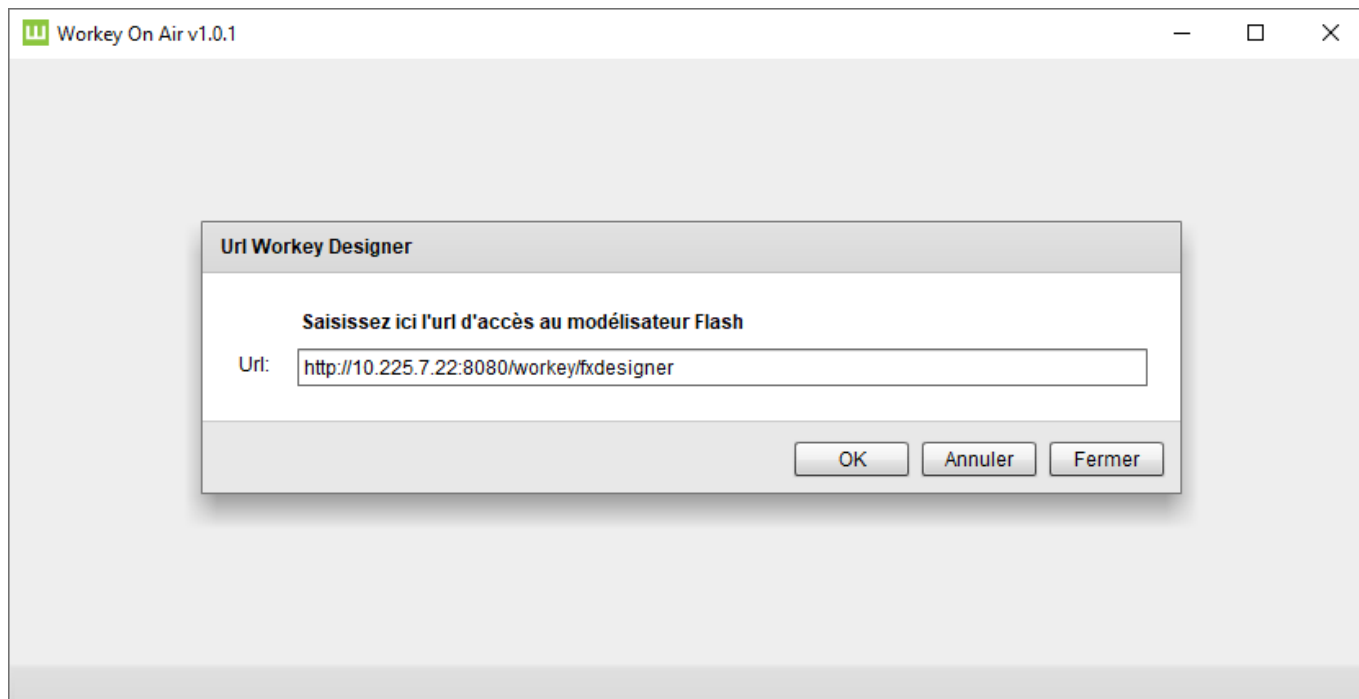


Premier lancement WorkeyOnAir

Attention

Depuis la version 6.11.0 de Workey, le modélisateur Flash a changé d'adresse, on le trouve désormais à une url du type: [URLSERVEUR]/workey/**fxdesigner/**

Par exemple:

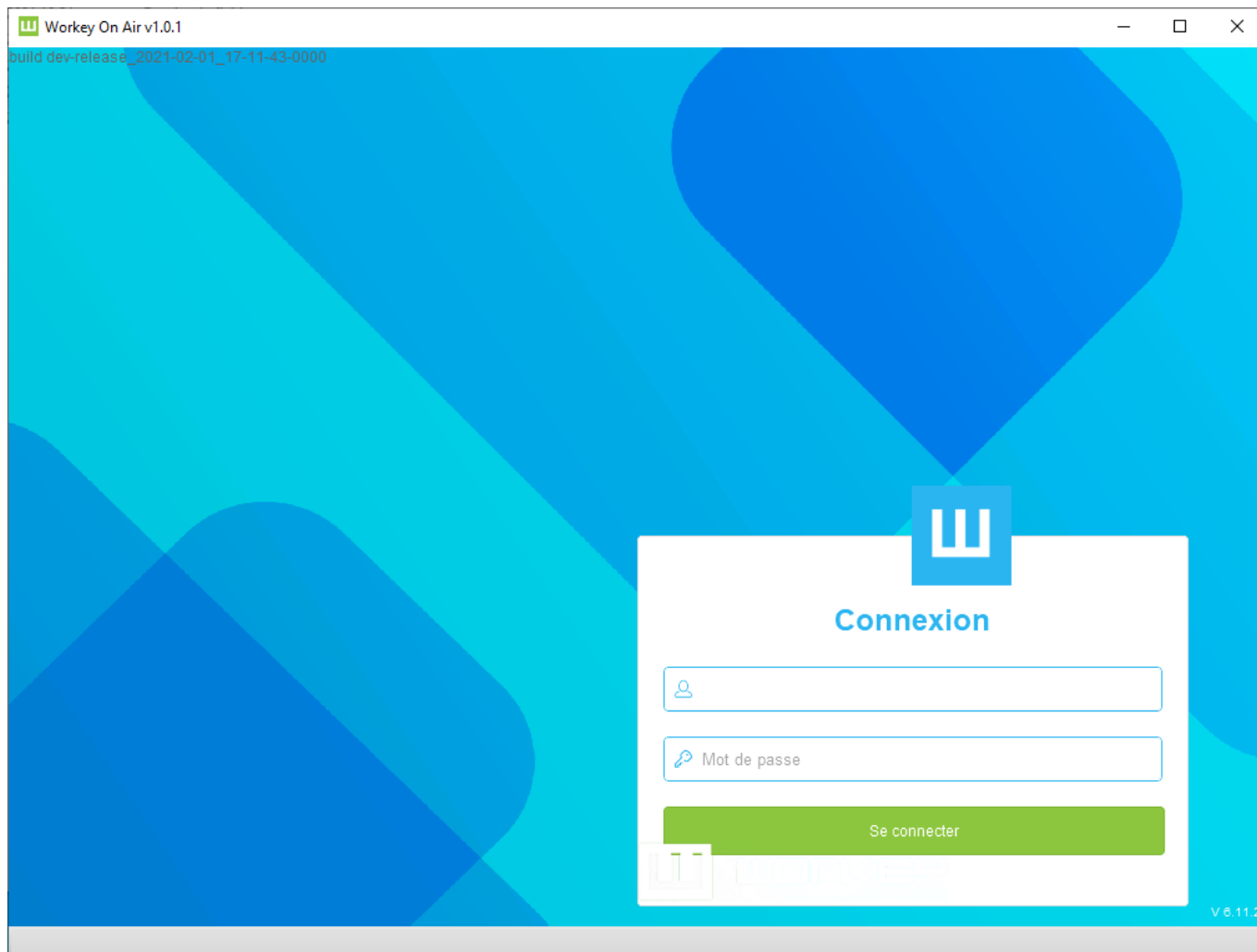


Après avoir remplacé l'adresse par celle de votre installation de Workey, cliquez sur le bouton "OK" pour ouvrir la page de Workey Designer dans l'application.

Information

La dernière url saisie est enregistrée dans l'application et vous sera proposée lors du prochain lancement de l'application.

Si l'url renseignée est valide, vous arriverez sur la page d'authentification de Workey ou directement sur Workey Designer Flash si vous étiez déjà authentifié.



Après avoir renseigné votre login et mot passe et cliqué sur “se connecter”, le modélisateur Flash s’affichera:



Changements liés à WorkeyOnAir

Information

Pour bénéficier d’une utilisation optimale de WorkeyOnAir, il est recommandé d’utiliser le Designer Flash en version 17.7 ou supérieure. Cette version est livrée depuis la version 6.11.2 de Workey.

Téléchargement de fichiers

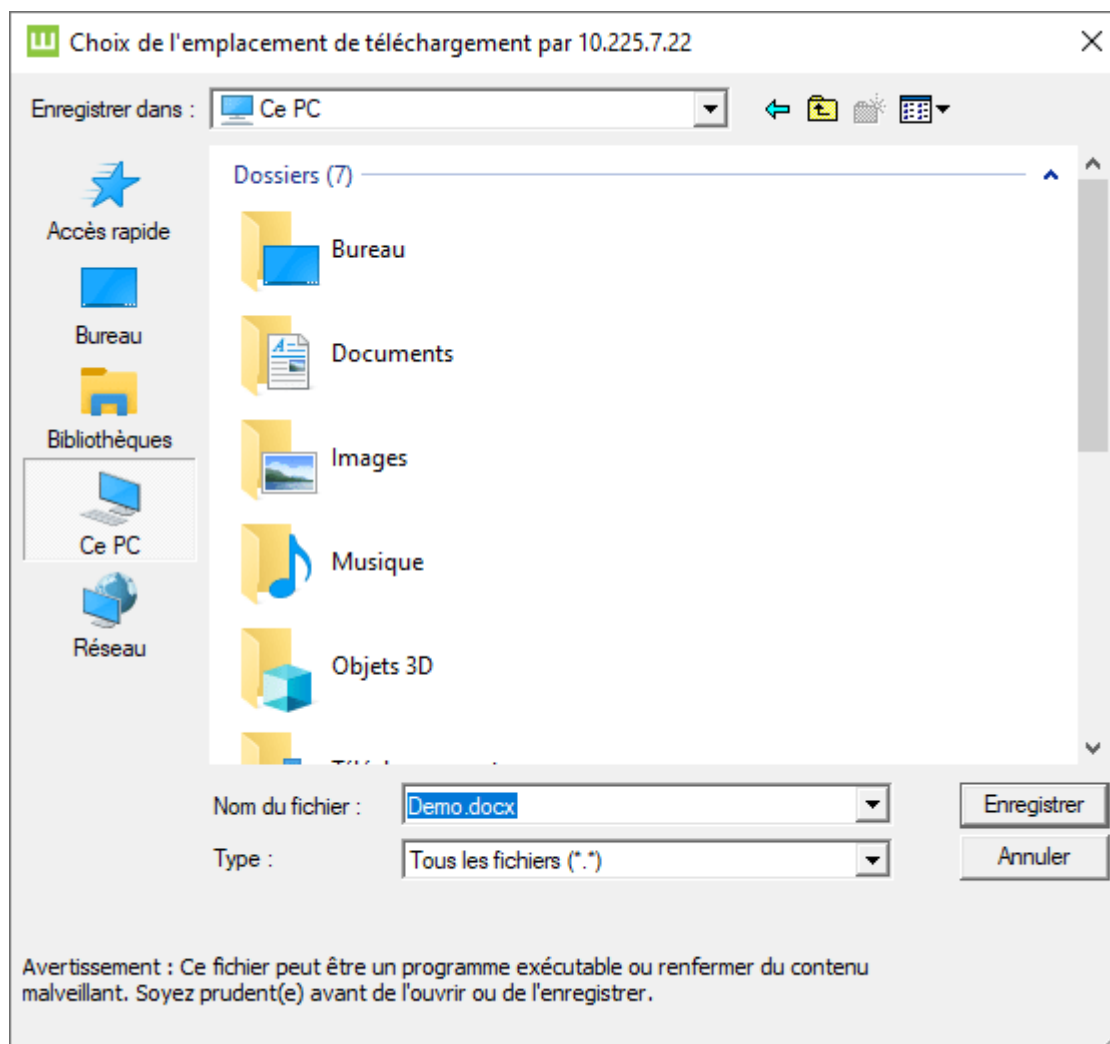
L’utilisation de WorkeyOnAir a imposé quelques modifications du comportement standard du modélisateur Workey Flash sans toutefois altérer les fonctionnalités de ce dernier.

Lorsqu’un fichier doit être envoyé du serveur Workey vers votre poste, au lieu d’ouvrir directement une boîte de dialogue de téléchargement, une fenêtre s’ouvre et vous informe que le fichier est prêt à être téléchargé:



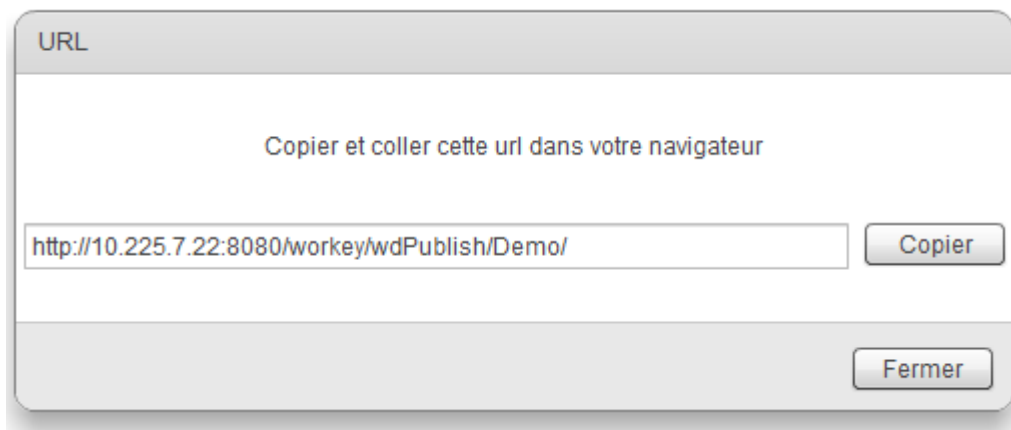
Exemple de téléchargement de la documentation Word générée sur le serveur

En cliquant sur le bouton Télécharger, une fenêtre de téléchargement s'ouvre et vous permet d'enregistrer le fichier sur votre poste:



Ouverture de pages

La seconde modification du comportement de WorkeyOnAir concerne l'ouverture automatique des pages comme par exemple la génération de la documentation HTML sur le serveur. Auparavant, celle-ci s'ouvrait automatiquement dans un onglet dès sa génération terminée. Cela n'est pas possible au sein de l'application WorkeyOnAir et l'application vous affichera le lien à ouvrir dans une boîte de dialogue. Il ne vous restera plus qu'à copier le lien dans votre navigateur internet habituel.



La fenêtre indiquant le lien à ouvrir

Information

En cliquant sur le bouton "Copier", le lien affiché est automatiquement copié dans le presse-papier.